

Ouverture du circuit : Mesures et Analyses réalisées selon méthode contrôle stipulée dans la norme NFS 31-010 et ce en 2 points simultanément : au dessus de la ligne d'arrivée du circuit et au centre de Ledenon.

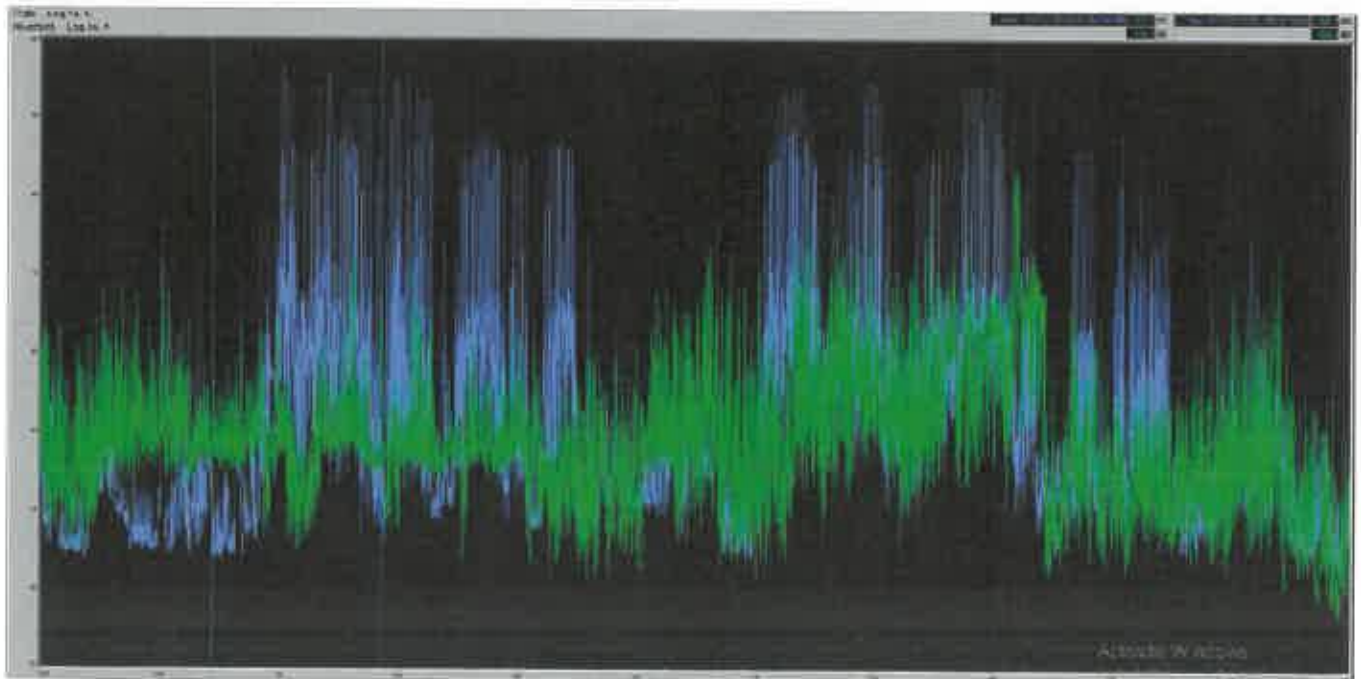
Activité : autos
Type : école de pilotage
Nombre de véhicules moyen en piste: 4

conditions météorologiques

Heure locale	Température	Pluie	Vent	Humidité	Visibilité	Pl. de route	Pression
18h	5.6 °C 5.4 - 5.4	0 mm/h	6 km/h ref.13.7	89%	5.3	0.4 °C	1018.8 hPa
18h	6.4 °C 6.1 - 7.1	0 mm/h	7 km/h ref.22.4	73%	4.9	1.9 °C	1018.7 hPa
17h	7.4 °C 7.1 - 9.1	0 mm/h	7 km/h ref.22.7	72%	8.1 10	2.7 °C	1018.8 hPa
16h	8.4 °C 8.1 - 10.2	0 mm/h	11 km/h ref.28	68%	6.5 88	2.8 °C	1018.1 hPa
15h	10.2 °C 9.7 - 10.2	0 mm/h	10 km/h ref.22.4	60%	14.7	2.8 °C	1018.8 hPa
14h	10.4 °C 10 - 10.8	0 mm/h	11 km/h ref.19.1	68%	188	1.7 °C	1018.1 hPa
13h	10.1 °C 9.8 - 10.1	0 mm/h	7 km/h ref.11.5	57%	138	2 °C	1018.8 hPa
12h	8.8 °C 8.1 - 9.2	0 mm/h	4 km/h ref.8.8	71%	6.8 117	1.9 °C	1017.7 hPa
11h	5.0 °C 4.6 - 5	0 mm/h	4 km/h ref.7.2	72%	4.7 89	0.4 °C	1018.3 hPa
10h	4.5 °C 4.3 - 5.1	0 mm/h	8 km/h ref.8.8	77%	4.5 31	0.8 °C	1018.8 hPa
09h	5.0 °C 4.7 - 5.4	0 mm/h	4 km/h ref.9	64%	4.7	-1.3 °C	1018.3 hPa
08h	5.1 °C 4 - 5.1	0 mm/h	4 km/h ref.12.2	88%	4.8	-0.3 °C	1020.1 hPa

EVOLUTIONS TEMPORELLES comparées : mesures de bruit au niveau de la ligne d'arrivée et au centre de Ledenon (rue des 4 vents)

- _ en bleu : niveau de bruit enregistré au dessus de la ligne d'arrivée
- _ en jaune : niveau de bruit enregistré au centre de Ledenon (rue des 4 vents)



JOURNÉE DU **04/12/2020**

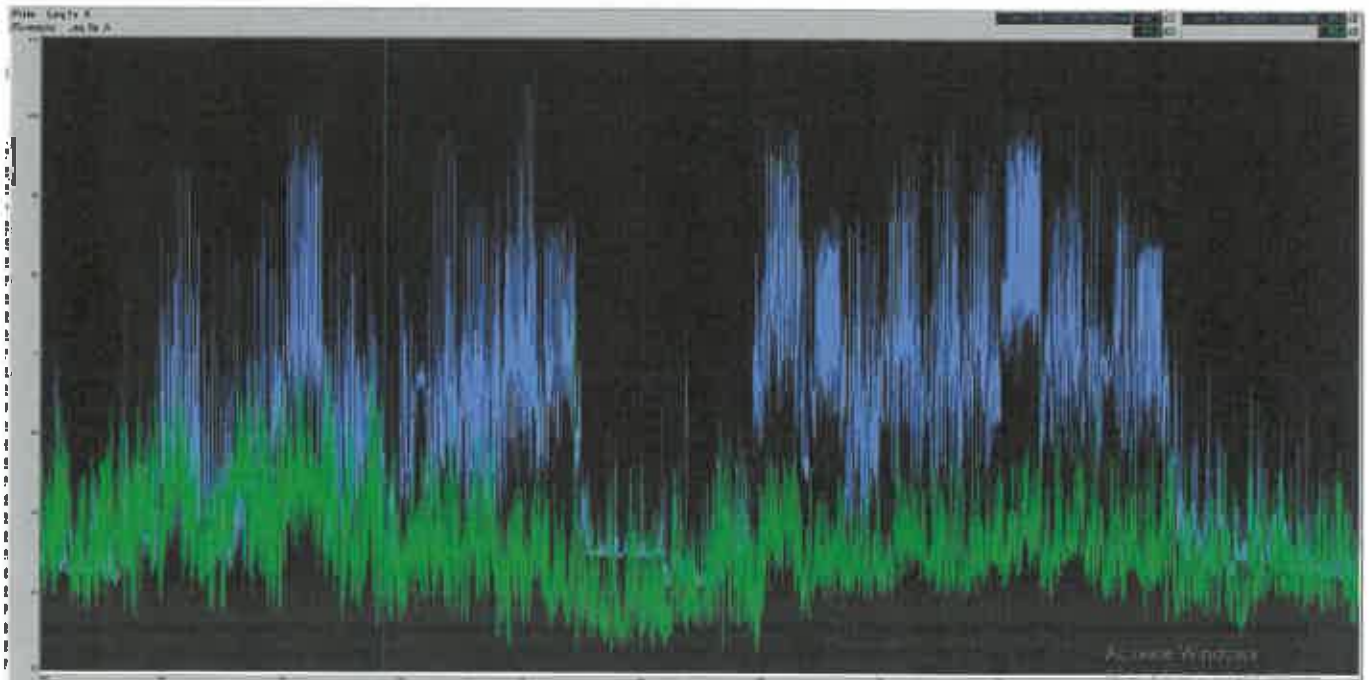
Ouverture du circuit : Mesures et Analyses réalisées selon méthode contrôle stipulée dans la norme NFS 31-010 et ce en 2 points simultanément : au dessus de la ligne d'arrivée du circuit et au centre de Ledenon.

Activité : autos
Type : roulage
Nombre de véhicules moyen en piste: 18

conditions météorologiques

Heure locale		Température	Pluie	Vent	Humidité	Équivalent	Point de rosée	Pression
16h	☉	6.3 °C 6.0 - 6.2	0 mm/h	4 km/h ref. 6.4	91%	6.1	4.9 °C	992.2hPa ↕
16h	☉	6.6 °C 6.0 - 6.3	0.2 mm/h	4 km/h ref. 11.6	92%	6.4	5.4 °C	991.3hPa ↕
17h	☉	6.9 °C 6.0 - 7.0	0.8 mm/h	7 km/h ref. 10.8	92%	6.5	5.7 °C	990.9hPa ↕
16h	☉	7.3 °C 7.0 - 7.3	0.6 mm/h	7 km/h ref. 10.2	90%	6	5.8 °C	990.9hPa ↕
16h	☉	7.9 °C 7.8 - 8.0	0.4 mm/h	7 km/h ref. 10.2	91%	6.7 64	4.9 °C	990.9hPa ↕
14h	☉	8.8 °C 8.8 - 8.8	0 mm/h	7 km/h ref. 20.6	75%	7.5 76	4.4 °C	990.9hPa ↕
13h	☉	9.4 °C 9.1 - 9.4	0 mm/h	7 km/h ref. 10.6	71%	8.4 86	4.4 °C	991.0hPa ↕
12h	☉	9.4 °C 9.1 - 9.4	0 mm/h	4 km/h ref. 22.7	69%	9.4 99	4 °C	991.0hPa ↕
11h	☉	9.2 °C 8.9 - 9.2	0 mm/h	14 km/h ref. 26.3	70%	9.9 117	4 °C	990.9hPa ↕
10h	☉	8.8 °C 8.7 - 8.8	0 mm/h	14 km/h ref. 22.4	80%	8.1 81	5.2 °C	990.2hPa ↕
09h	☉	7.7 °C 7.0 - 7.9	0 mm/h	4 km/h ref. 20.2	80%	7.6	5.8 °C	989.7hPa ↕
08h	☉	7.9 °C 7.0 - 8.7	0 mm/h	11 km/h ref. 19.1	80%	6.9	6.7 °C	989.2hPa ↕

ÉVOLUTIONS TEMPORELLES comparées : mesures de bruit au niveau de la ligne d'arrivée et au centre de Ledenon (rue des 4 vents)
 _ en bleu : niveau de bruit enregistré au dessus de la ligne d'arrivée
 _ en jaune : niveau de bruit enregistré au centre de Ledenon (rue des 4 vents)



Ouverture du circuit : Mesures et Analyses réalisées selon méthode contrôle stipulée dans la norme NFS 31-010 et ce en 2 points simultanément : au dessus de la ligne d'arrivée du circuit et au centre de Ledenon.

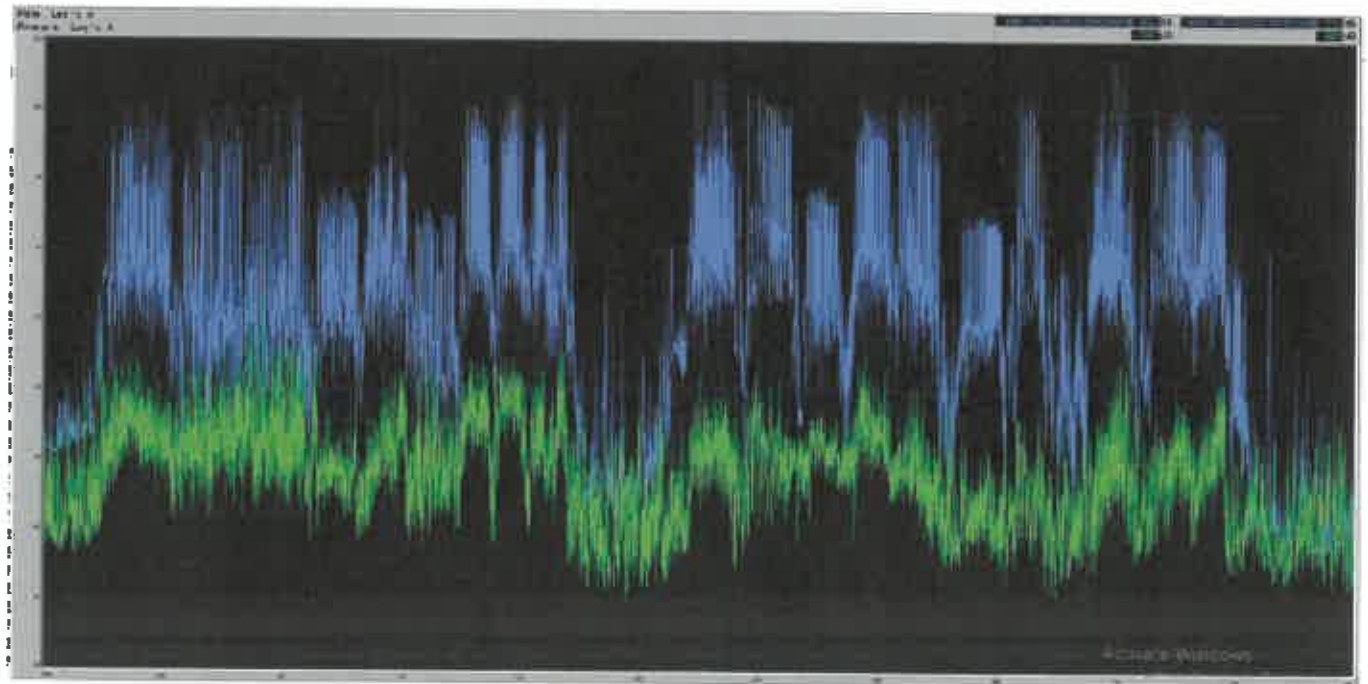
Activité : autos
Type : compétition
Nombre de véhicules moyen en piste: 28

conditions météorologiques

Heure locale	Temperatures	Brise	Vent	Humidité	Nébulosité	EC. de 2000	Pression
18h	2.9 °C 3.9 - 2.7	0 mm/h	4 km/h raf. 6.8	96%	8.5	3.3 °C	999.0 hPa
18h	4.7 °C 4.7 - 5.1	0 mm/h	4 km/h raf. 5.8	97%	4.3	4.3 °C	999.0 hPa
17h	6.1 °C 6.1 - 5.6	0 mm/h	4 km/h raf. 1.4	93%	4.8	4.1 °C	999.0 hPa
16h	7.7 °C 7.7 - 8.0	0 mm/h	7 km/h raf. 18.8	82%	6.4	4.8 °C	997.9 hPa
16h	9.1 °C 9.1 - 8.1	0 mm/h	4 km/h raf. 8.3	75%	9.1	4.5 °C	997.1 hPa
14h	6.9 °C 6.8 - 7.0	0 mm/h	4 km/h raf. 9.4	88%	6.8	4.6 °C	997.9 hPa
13h	8.8 °C 8.8 - 8.8	0 mm/h	7 km/h raf. 16.2	89%	3.0	3.8 °C	999.3 hPa
12h	4.2 °C 4.7 - 4.3	0 mm/h	7 km/h raf. 19.4	91%	2.4	2.9 °C	999.8 hPa
11h	2.6 °C 2.8 - 2.6	0 mm/h	7 km/h raf. 12.2	95%	0.5	1.9 °C	999.2 hPa
10h	1.3 °C 0.7 - 1.9	0 mm/h	4 km/h raf. 19.8	87%	0.6	0.9 °C	999.0 hPa
09h	0.7 °C -0.1 - 1.7	0 mm/h	11 km/h raf. 19.4	97%	-2.7	0.3 °C	999.2 hPa
08h	-0.1 °C -0.1 - 0.3	0 mm/h	14 km/h raf. 22.7	88%	-4.4	-0.7 °C	997.9 hPa

EVOLUTIONS TEMPORELLES comparées : mesures de bruit au niveau de la ligne d'arrivée et au centre de Ledenon (rue des 4 vents)

- _ en bleu : niveau de bruit enregistré au dessus de la ligne d'arrivée
- _ en jaune : niveau de bruit enregistré au centre de Ledenon (rue des 4 vents)



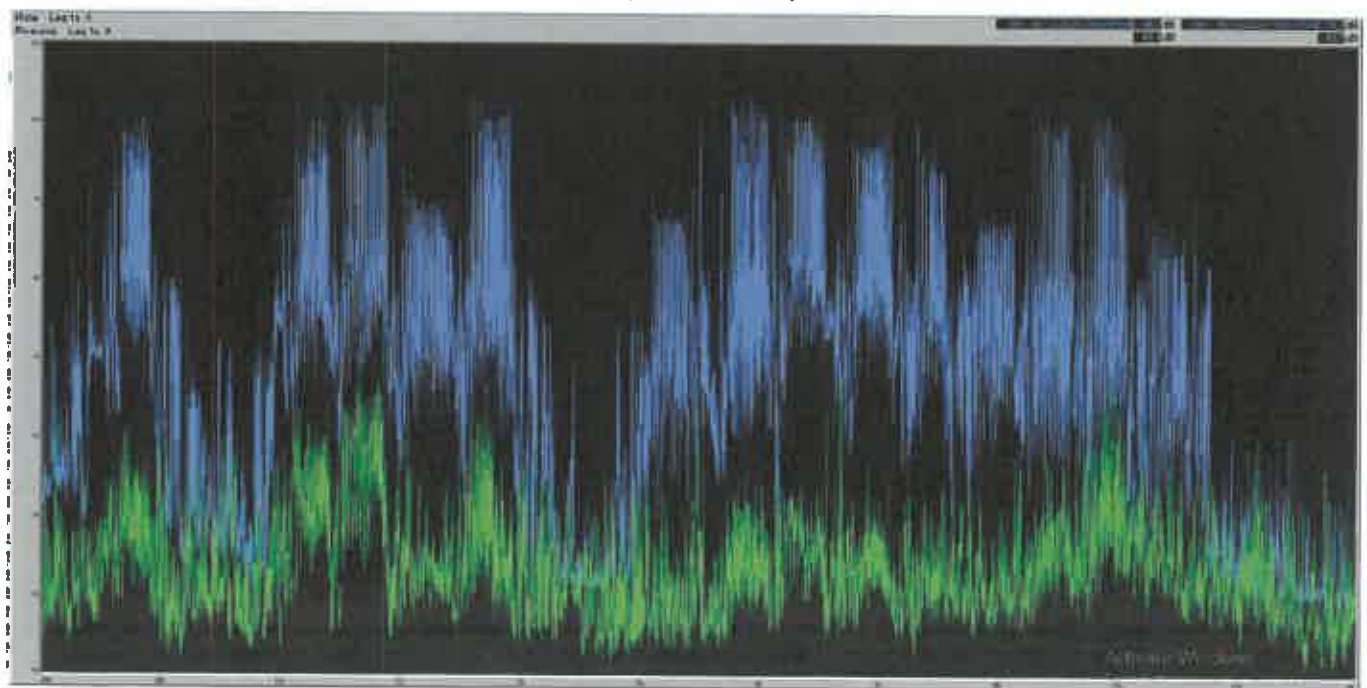
Ouverture du circuit : Mesures et Analyses réalisées selon méthode contrôlée stipulée dans la norme NFS 31-010 et ce en 2 points simultanément : au dessus de la ligne d'arrivée du circuit et au centre de Ledenon.

Activité : autos
Type : compétition
Nombre de véhicules moyen en piste: 28

conditions météorologiques

Heure locale		Température	Pluie	Vent	Humidité	Dir. météo	Pt. de rosée	Pression
18h	⊕	4.8 °C 4.2 → 4.9	0 mm/h ☁	4 km/h ref. 0	88%	4.2	3.9 °C	1000.7hPa =
18h	⊕	4.8 °C 4.5 → 4.7	0.2 mm/h ☁	6 km/h ref. 2.8	88%	4.9	3.9 °C	1000.7hPa ⌘
17h	⊕ ☁	5.7 °C 5.7 → 6.0	0 mm/h ☁	0 km/h ref. 5	90%	5.7 ☁ 4.7	4.2 °C	1000.7hPa ⌘
16h	⊕	6.2 °C 6.2 → 6.4	0 mm/h ☁	4 km/h ref. 5.8	88%	6 ☁ 5.5	4.4 °C	1000.6hPa ⌘
16h	⊕	6.2 °C 6.1 → 6.2	0 mm/h ☁	8 km/h ref. 5.8	87%	6.2 ☁ 5.4	3.8 °C	1000.5hPa ⌘
14h	⊕	6.3 °C 5.7 → 6.4	0 mm/h ☁	0 km/h ref. 9.7	87%	6.3 ☁ 5.4	3.1 °C	1000.6hPa ⌘
13h	⊕	5.1 °C 4.8 → 5.1	0 mm/h ☁	4 km/h ref. 14.4	86%	4.8 ☁ 3.8	2.8 °C	1001.2hPa ⌘
12h	⊕	4.8 °C 4 → 5.0	0 mm/h ☁	7 km/h ref. 10.4	86%	3.1 ☁ 3.17	3.1 °C	1001.6hPa =
11h	⊕	4.2 °C 3.7 → 4.4	0 mm/h ☁	4 km/h ref. 9.8	90%	3.5 ☁ 2.8	2.7 °C	1001.4hPa ⌘
10h	⊕	2.3 °C 1.7 → 2.8	0 mm/h ☁	4 km/h ref. 6.8	88%	1.9 ☁ 1.9	1.2 °C	1001.6hPa ⌘
09h	⊕	-1.8 °C -2.4 → -1.9	0 mm/h ☁	0 km/h ref. 0	98%	-1.8	-2.1 °C	1001.8hPa ⌘
08h	⊕ ☁	-2.5 °C -2.8 → -1.6	0 mm/h ☁	0 km/h ref. 0	97%	-2.9	-2.7 °C	1001.2hPa ⌘

EVOLUTIONS TEMPORIELLES comparées : mesures de bruit au niveau de la ligne d'arrivée et au centre de Ledenon (rue des 4 vents)
 _ en bleu : niveau de bruit enregistré au dessus de la ligne d'arrivée
 _ en jaune : niveau de bruit enregistré au centre de Ledenon (rue des 4 vents)



Ouverture du circuit : Mesures et Analyses réalisées selon méthode contrôle stipulée dans la norme NFS 31-010 et ce en 2 points simultanément : au dessus de la ligne d'arrivée du circuit et au centre de Ledenon.

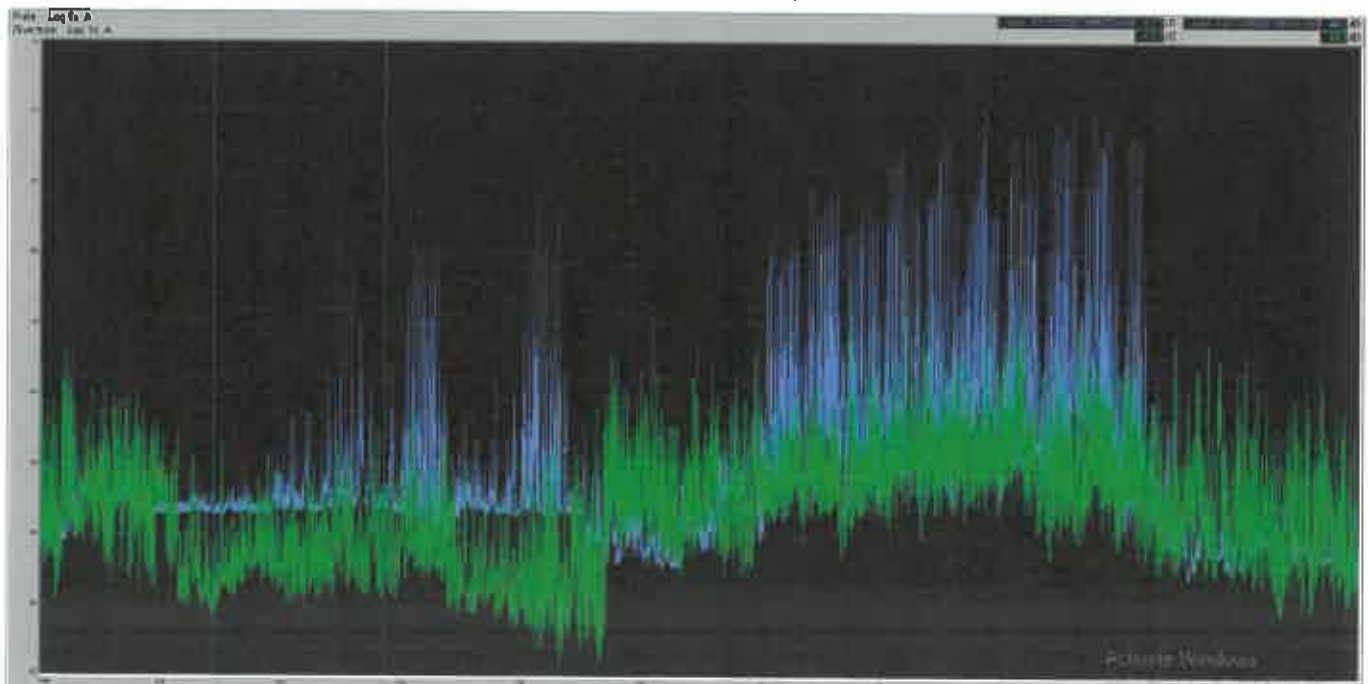
Activité : autos/motos
Type : roulage
Nombre de véhicules moyen en piste: 6

conditions météorologiques

Heure locale	Temperatures	Pluie	Vent	Humidité	Visibilité	Cl. Météo	Pression
19h	16.0 °C 15.5 - 16.5	0 mm/h	11 km/h ref.32.4	59%	6.4	2.3 °C	1007.8hPa J
18h	16.1 °C 15.5 - 16.7	0 mm/h	11 km/h ref.24.5	61%		2.5 °C	1007.2hPa J
17h	11.1 °C 10.5 - 11.6	0 mm/h	14 km/h ref.33.5	59%	88	3.4 °C	1006.0hPa J
16h	12.7 °C 12.2 - 13.2	0 mm/h	18 km/h ref.41.4	65%	100	3.9 °C	1004.6hPa J
15h	13.5 °C 13.0 - 14.0	0 mm/h	18 km/h ref.43.2	53%	111	4.3 °C	1003.8hPa J
14h	12.3 °C 11.8 - 12.8	0 mm/h	18 km/h ref.38.5	62%	100	6.2 °C	1002.9hPa J
13h	13.0 °C 12.5 - 13.5	0 mm/h	14 km/h ref.26.1	65%	100	8.6 °C	1002.6hPa J
12h	8.0 °C 7.5 - 8.5	0 mm/h	4 km/h ref.14	88%	9	7.1 °C	1002.9hPa J
11h	8.5 °C 8.0 - 9.0	0 mm/h	8 km/h ref.9.7	98%	5.8	6.5 °C	1002.4hPa J
10h	4.9 °C 4.4 - 5.4	0 mm/h	7 km/h ref.8.4	100%	3.2	4.9 °C	1002.2hPa J
09h	3.5 °C 3.0 - 4.0	0 mm/h	4 km/h ref.15	99%	3.1	3.3 °C	1001.4hPa J
08h	3.0 °C 2.5 - 3.5	0 mm/h	7 km/h ref.21.5	88%	1	2.7 °C	1000.5hPa J

EVOLUTIONS TEMPORELLES comparées : mesures de bruit au niveau de la ligne d'arrivée et au centre de Ledenon (rue des 4 vents)

- _ en bleu : niveau de bruit enregistré au dessus de la ligne d'arrivée
- _ en jaune : niveau de bruit enregistré au centre de Ledenon (rue des 4 vents)



Ouverture du circuit : Mesures et Analyses réalisées selon méthode contrôlée stipulée dans la norme NFS 31-010 et ce en 2 points simultanément : au dessus de la ligne d'arrivée du circuit et au centre de Ledenon.

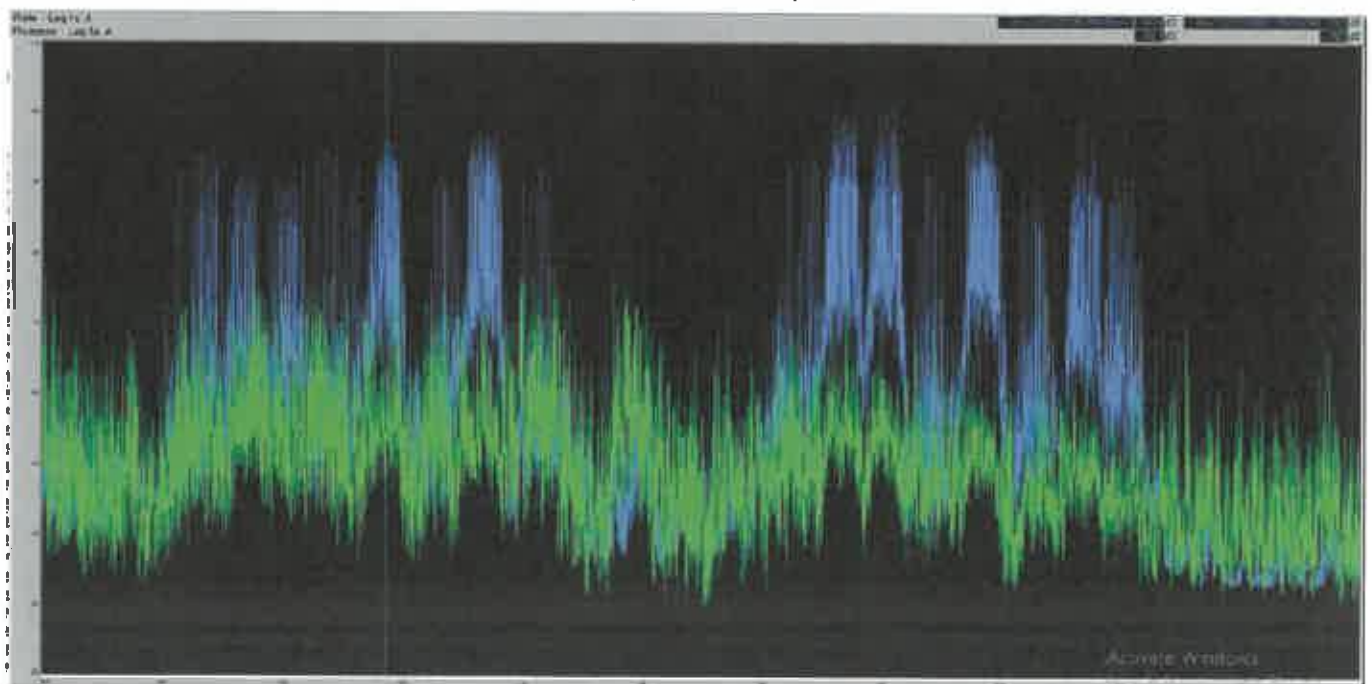
Activité : autos/motos
Type : roulage
Nombre de véhicules moyen en piste: 13

conditions météorologiques

Heure locale		Température	Pluie	Vent	Humidité	Etat météo	PL de mes	Pression
16h	⊕	8.0 °C 7.0 - 9.0	0 mm/1h	11 km/h ref. 20.6	63%	8	1.4 °C	1013.7hPa ⌘
16h	⊕	8.3 °C 8.2 - 9.4	0 mm/1h	11 km/h ref. 17.8	62%	8.4	1.4 °C	1014.0hPa ⌘
17h	⊕	9.4 °C 9.4 - 12	0 mm/1h	11 km/h ref. 18.7	66%	7.7 100	1.8 °C	1013.4hPa ⌘
18h	⊕	12.0 °C 11 - 13.3	0 mm/1h	11 km/h ref. 18.2	63%	100	2.7 °C	1013.4hPa ⌘
18h	⊕	12.5 °C 12.5 - 13.3	0 mm/1h	11 km/h ref. 27.7	51%	100	2.8 °C	1012.3hPa ⌘
14h	⊕	12.6 °C 11.3 - 13.6	0 mm/1h	11 km/h ref. 28.1	44%	100	0.7 °C	1012.9hPa ⌘
13h	⊕	11.4 °C 10.4 - 11.4	0 mm/1h	14 km/h ref. 28.2	40%	100	0.8 °C	1013.2hPa ⌘
12h	⊕	10.8 °C 10.7 - 10.6	0 mm/1h	11 km/h ref. 28.4	60%	100	0.8 °C	1013.7hPa ⌘
11h	⊕	9.8 °C 7.4 - 12.3	0 mm/1h	18 km/h ref. 28.8	62%	7.2 100	0.4 °C	1013.3hPa ⌘
10h	⊕	7.4 °C 6.5 - 7.4	0 mm/1h	18 km/h ref. 28.3	59%	4.2 100	-0.1 °C	1013.6hPa ⌘
09h	⊕	6.3 °C 6.3 - 6.3	0 mm/1h	11 km/h ref. 28.2	61%	4.2 100	-0.3 °C	1013.4hPa ⌘
08h	⊕	6.7 °C 6.5 - 6.9	0 mm/1h	11 km/h ref. 21.2	64%	9.3	-0.8 °C	1013.2hPa ⌘

EVOLUTIONS TEMPORELLES comparées : mesures de bruit au niveau de la ligne d'arrivée et au centre de Ledenon (rue des 4 vents)

- _ en bleu : niveau de bruit enregistré au dessus de la ligne d'arrivée
- _ en jaune : niveau de bruit enregistré au centre de Ledenon (rue des 4 vents)



Ouverture du circuit : Mesures et Analyses réalisées selon méthode contrôle stipulée dans la norme NFS 31-010 et ce en 2 points simultanément : au dessus de la ligne d'arrivée du circuit et au centre de Ledenon.

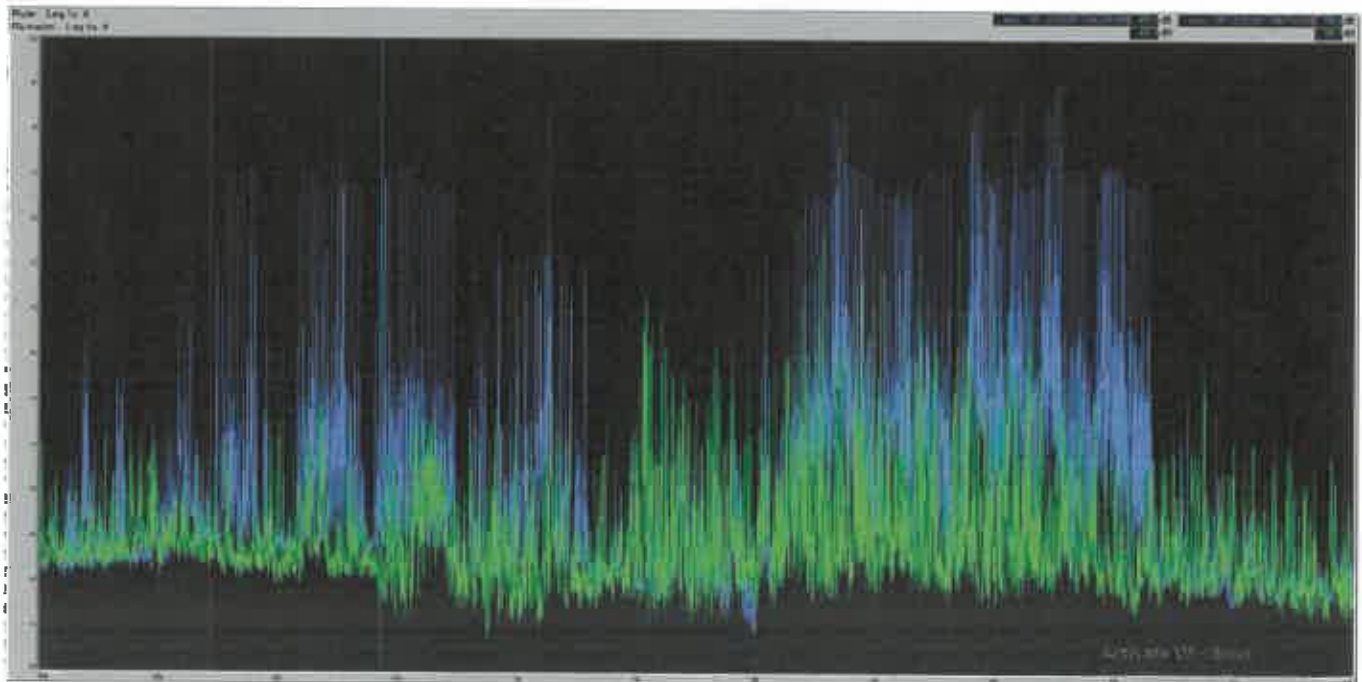
Activité : autos
Type : école de pilotage
Nombre de véhicules moyen en piste: 4

conditions météorologiques

Heure locale		Température	Pluie	Vent	Humidité	Visibilité	Pl. de piste	Pression
19h	⊕	12.7 °C 12.7 - 12.4	0 mm/1h	11 km/h rel. 20.9	82%		8.7 °C	1018.8hPa J
18h	⊕	13.4 °C 13.4 - 14.1	0 mm/1h	11 km/h rel. 18	82%		10.4 °C	1019.5hPa J
17h	⊕	14.2 °C 14.1 - 14.4	0 mm/1h	14 km/h rel. 20.2	79%	80	10.6 °C	1018.8hPa J
16h	⊕	15.1 °C 14.7 - 15.3	0 mm/1h	22 km/h rel. 37.1	75%	107	10.7 °C	1018.5hPa J
15h	⊕	15.2 °C 14.9 - 15.3	0 mm/1h	25 km/h rel. 41.4	74%	93	10.6 °C	1018.4hPa J
14h	⊕	14.6 °C 14.6 - 15.1	0 mm/1h	14 km/h rel. 23.8	75%	104	10.4 °C	1018.8hPa J
13h	⊕	15.2 °C 15.2 - 15.3	0 mm/1h	14 km/h rel. 24.5	73%	90	10.4 °C	1019.1hPa J
12h	⊕	13.7 °C 13.5 - 13.7	0 mm/1h	7 km/h rel. 15.5	77%	101	9.7 °C	1019.8hPa J
11h	⊕	12.9 °C 12.9 - 13.2	0 mm/1h	7 km/h rel. 10.5	73%	100	8.8 °C	1019.8hPa J
10h	⊕	10.6 °C 10.6 - 10.6	0 mm/1h	7 km/h rel. 10.4	83%	85	8 °C	1019.0hPa J
09h	⊕	8.9 °C 8.9 - 9	0 mm/1h	0 km/h rel. 0.7	92%	8.9	7.7 °C	1018.7hPa J
08h	⊕	8.9 °C 8.7 - 8.9	0 mm/1h	4 km/h rel. 10.4	89%	8.9	7.2 °C	1018.1hPa J

EVOLUTIONS TEMPORELLES comparées : mesures de bruit au niveau de la ligne d'arrivée et au centre de Ledenon (rue des 4 vents)

- _ en bleu : niveau de bruit enregistré au dessus de la ligne d'arrivée
- _ en jaune : niveau de bruit enregistré au centre de Ledenon (rue des 4 vents)



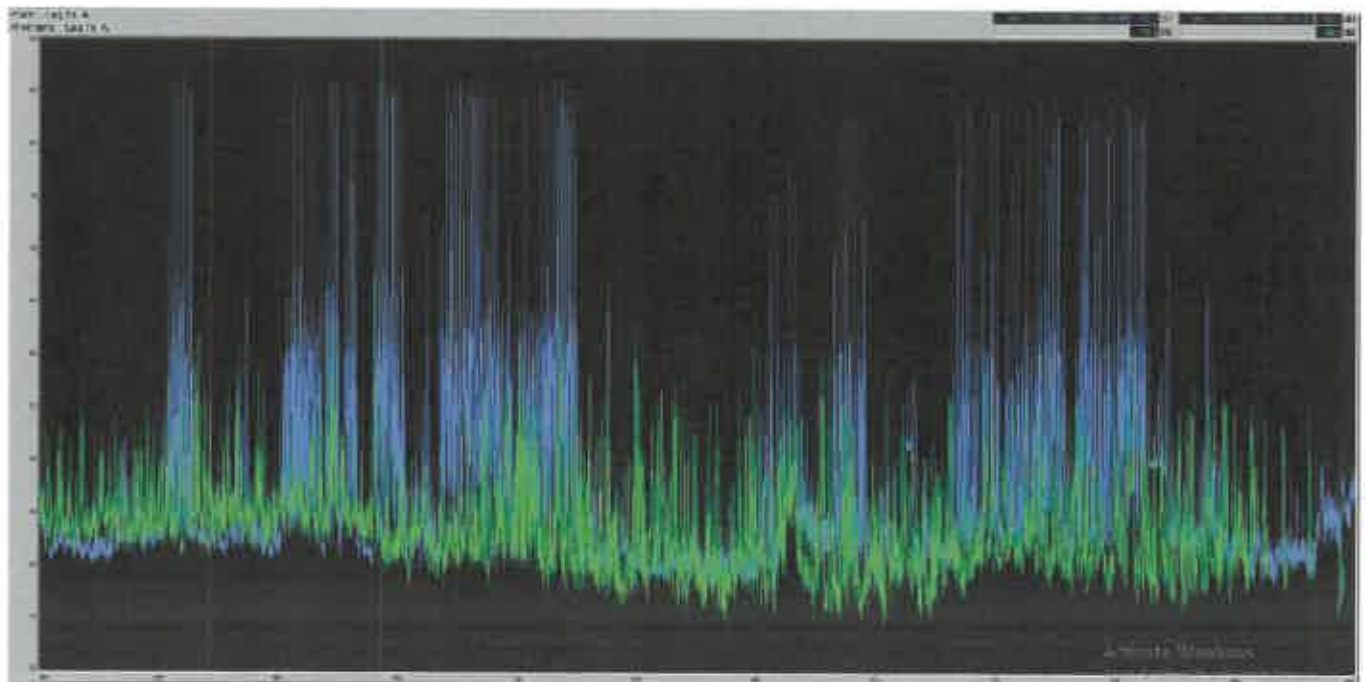
Ouverture du circuit : Mesures et Analyses réalisées selon méthode contrôle stipulée dans la norme NFS 31-010 et ce en 2 points simultanément : au dessus de la ligne d'arrivée du circuit et au centre de Ledenon.

Activité : autos
Type : école de pilotage
 Nombre de véhicules moyen en piste: 4

conditions météorologiques

Heure locale		Température	Pluie	Vent	Humidité	Visibilité	P. de rosée	Pression
19h	⊕	12.7 °C 12.7 - 12.5	7.1 mm/h ☔	4 km/h raf. 10.1	97%		12.2 °C	1024.11 Pa ⌵
18h	⊕	12.6 °C 12.6 - 12	0.6 mm/h ☔	4 km/h raf. 7.5	98%		12.2 °C	1023.77 Pa ⌵
17h	⊕	13.0 °C 13 - 12.5	0 mm/h ☔	4 km/h raf. 7.6	99%		12.2 °C	1023.61 Pa ⌵
16h	⊕	13.2 °C 13.2 - 12.4	0 mm/h ☔	4 km/h raf. 8.3	98%	☁	12.4 °C	1023.47 Pa ⌵
15h	⊕	13.4 °C 13.5 - 12.8	0 mm/h ☔	7 km/h raf. 11.9	94%	☁	12.5 °C	1023.27 Pa ⌵
14h	⊕	13.3 °C 13 - 12.4	0 mm/h ☔	7 km/h raf. 14	94%	☁	12.4 °C	1023.37 Pa ⌵
13h	⊕	13.0 °C 13.2 - 12.2	1.6 mm/h ☔	4 km/h raf. 11.2	93%	☁	11.9 °C	1023.27 Pa ⌵
12h	⊕	12.9 °C 12.9 - 12.1	0.4 mm/h ☔	7 km/h raf. 10.9	90%	☁	11.5 °C	1023.97 Pa ⌵
11h	⊕	13.1 °C 13.2 - 12.3	0.2 mm/h ☔	11 km/h raf. 20.9	84%	☁	10.5 °C	1024.07 Pa ⌵
10h	⊕	12.9 °C 12.7 - 12.5	0 mm/h ☔	7 km/h raf. 12.2	89%	☁	9.6 °C	1023.27 Pa ⌵
09h	⊕	12.7 °C 12.8 - 12.7	0 mm/h ☔	7 km/h raf. 11.9	79%		9.1 °C	1022.97 Pa ⌵
08h	⊕	12.6 °C 12.6 - 12.5	0 mm/h ☔	7 km/h raf. 12.2	78%		8.9 °C	1022.47 Pa ⌵

EVOLUTIONS TEMPORELLES comparées : mesures de bruit au niveau de la ligne d'arrivée et au centre de Ledenon (rue des 4 vents)
 _ en bleu : niveau de bruit enregistré au dessus de la ligne d'arrivée
 _ en jaune : niveau de bruit enregistré au centre de Ledenon (rue des 4 vents)



JOURNEE DU **18/12/2020**

Ouverture du circuit : Mesures et Analyses réalisées selon méthode contrôle stipulée dans la norme NFS 31-010 et ce en 2 points simultanément : au dessus de la ligne d'arrivée du circuit et au centre de Ledenon.

Activité : autos
Type : roulage
Nombre de véhicules moyen en piste: 3

conditions météorologiques

Heure locale		Température	Pisie	Vent	Humidité	Dir-météo	Pl. de rosée	Pression
16h		12.7 °C 12.7 → 12	0 mm/h	7 km/h ref.11.9	86%		10.4 °C	1023.4hPa h
16h		13.6 °C 13.6 → 13.3	0 mm/h	7 km/h ref.13	86%		10.7 °C	1023.4hPa h
17h		13.6 °C 13.6 → 14.1	0 mm/h	7 km/h ref.20.9	85%		11.1 °C	1023.5hPa h
16h		14.1 °C 14.1 → 14.0	0 mm/h	7 km/h ref.21.6	86%		11.6 °C	1023.5hPa h
15h		14.2 °C 14.2 → 14.0	0 mm/h	10 km/h ref.20.5	83%		11.4 °C	1023.4hPa h
14h		14.3 °C 14.3 → 14.0	0 mm/h	14 km/h ref.20.2	83%		11.4 °C	1023.7hPa h
13h		14.5 °C 14.5 → 14.8	0 mm/h	10 km/h ref.20.1	88%		12.5 °C	1024.2hPa h
12h		13.9 °C 13.9 → 13.9	0 mm/h	14 km/h ref.22.7	86%		13.1 °C	1024.6hPa h
11h		13.0 °C 13.0 → 12	0 mm/h	14 km/h ref.23.4	96%		12.7 °C	1024.1hPa h
10h		12.5 °C 12.4 → 12.5	0 mm/h	11 km/h ref.20.9	86%		12.3 °C	1024.7hPa h
09h		12.4 °C 12.4 → 12.4	0.4 mm/h	14 km/h ref.22.3	99%		12.2 °C	1024.3hPa h
08h		12.0 °C 12.0 → 12.0	5 mm/h	11 km/h ref.17.9	86%		11.7 °C	1024.1hPa h

EVOLUTIONS TEMPORELLES comparées : mesures de bruit au niveau de la ligne d'arrivée et au centre de Ledenon (rue des 4 vents)

- _ en bleu : niveau de bruit enregistré au dessus de la ligne d'arrivée
- _ en jaune : niveau de bruit enregistré au centre de Ledenon (rue des 4 vents)



CIRCUIT DE LEDENON MESURES DE BRUIT : SYNTHESE MENSUELLE

MOIS D' **Décembre 2020**

Niveau de pression acoustique exprimé en dB(A) mesuré
à 4 m au dessus de la ligne d'arrivée du circuit

Niveau de pression acoustique L1 soit la valeur dépassée pendant 1/100 du temps d'observation
(équivalent des 4,2 minutes les plus bruyantes de la journée le circuit ouvert)

v Niveaux journaliers circuit **ouvert**
de : 9h à 12h30 et de 14h à 17h30

JOUR du mois

Niveaux journaliers circuit **fermé** de :
8h à 9h, de 12h30 à 14h, de 17h30 à 19h

Leq (en dB(A))	L1	JOUR du mois	Leq (en dB(A))	particularité
72	85	1er Décembre	50	
		2 Décembre		sans activité
		3 Décembre		sans activité
79	93	4 Décembre	55	
85	98	5 Décembre	83	compétition
85	98	6 Décembre	80	compétition
		7 Décembre		sans activité
		8 Décembre		sans activité
		9 Décembre		sans activité
		10 Décembre		sans activité
		11 Décembre		sans activité
72	83	12 Décembre	44	
78	92	13 Décembre	47	
		14 Décembre		sans activité
		15 Décembre		sans activité
68	82	16 Décembre	45	
64	77	17 Décembre	44	
74	87	18 Décembre	50	
		19 Décembre		sans activité
		20 Décembre		sans activité
		21 Décembre		sans activité
		22 Décembre		sans activité
		23 Décembre		sans activité
		24 Décembre		sans activité
		25 Décembre		sans activité
		26 Décembre		sans activité
		27 Décembre		sans activité
		28 Décembre		sans activité
		29 Décembre		sans activité
		30 Décembre		sans activité
		31 Décembre		sans activité

Niveau de pression acoustique exprimé en dB(A) mesuré

rue des 4 vents à Ledenon

Niveau de pression acoustique L50 soit la valeur dépassée pendant 50% du temps d'observation
circuit ouvert de 9 h à 12h30 et de 14h à 17h30

circuit fermé de : 8 à 9 h, de 12h30 à 14h et de 17h30 à 19h

CIRCUIT OUVERT		DATE	CIRCUIT FERMÉ		DELTA		Observations
Leq	L50		Leq	L50	Leq	L50	
60	49	1er Décembre	53	47	2		
		2 Décembre					sans activité
		3 Décembre					sans activité
51	46	4 Décembre	48	43	3		
53	49	5 Décembre					compétition
50	44	6 Décembre					compétition
		7 Décembre					sans activité
		8 Décembre					sans activité
		9 Décembre					sans activité
		10 Décembre					sans activité
		11 Décembre					sans activité
51	44	12 Décembre	49	43	2		
57	50	13 Décembre	54	45	3		
		<u>14 Décembre</u>					sans activité
		<u>15 Décembre</u>					sans activité
51	43	<u>16 Décembre</u>	48	42	3		
46	43	17 Décembre	45	43	1		
non disponible		18 Décembre	non disponible				
		19 Décembre					sans activité
		20 Décembre					sans activité
		21 Décembre					sans activité
		22 Décembre					sans activité
		23 Décembre					sans activité
		24 Décembre					sans activité
		25 Décembre					sans activité
		26 Décembre					sans activité
		27 Décembre					sans activité
		28 Décembre					sans activité
		29 Décembre					sans activité
		30 Décembre					sans activité
		31 Décembre					sans activité

Conclusion : le circuit n'a pas créé d'émergence supérieure à 3 dB(A) en décembre



relevés sonométriques * pas de mesures

Date	Catégorie	Observations	relevé1			relevé2			Observations		
			Heure	circuit (LAeq1s max relevé sur 1 tour)	rivierain (LAeq 15')	Heure	circuit (LAeq1s max relevé sur 1 tour)	rivierain (LAeq 15')	Total véhicules contrôlés	Fiche incident statique	Fiche incident dynamique
01/12/2020	0	0	9h15	84,3	67	14h30	78,8	61,5	0		
02/12/2020	0	0	9h15			14h30			0		
03/12/2020	0	0	9h15			14h30			0		
04/12/2020	Auto	Roulage	9h15	94,8	59,6	14h30	82,7	68,8	0		
05/12/2020	Auto	Compétition	9h15	72,2	49,3	14h30	76,8	46,4	0		
06/12/2020	Auto	Compétition	9h15	83	54,6	14h30	78,6	51,6	0		
07/12/2020	0	0	9h15			14h30			0		
08/12/2020	0	0	9h15			14h30			0		
09/12/2020	0	0	9h15			14h30			0		
10/12/2020	0	0	9h15			14h30			0		
11/12/2020	0	0	9h15			14h30			0		
12/12/2020	Auto/Moto	Roulage	9h15	73,9	43,1	14h30	90,3	45,1	0		
13/12/2020	Auto/Moto	Roulage	9h15	87,9	38,3	14h30	71,7	54,3	0		
14/12/2020	Auto	Roulage	9h15			14h30			0		
15/12/2020	0	0	9h15			14h30			0		
16/12/2020	0	0	9h15	76,9	50,4	14h30	92,8	50,8	0		
17/12/2020	0	0	9h15	83,4	44,6	14h30	90,1	55,2	0		
18/12/2020	0	0	9h15	82,3	62	14h30	92,4	60,6	0		
19/12/2020	0	0	9h15			14h30			0		
20/12/2020	0	0	9h15			14h30			0		
21/12/2020	0	0	9h15			14h30			0		
22/12/2020	0	0	9h15			14h30			0		
23/12/2020	0	0	9h15			14h30			0		
24/12/2020	0	0	9h15			14h30			0		
25/12/2020	0	0	9h15			14h30			0		
26/12/2020	0	0	9h15			14h30			0		
27/12/2020	0	0	9h15			14h30			0		
28/12/2020	0	0	9h15			14h30			0		
29/12/2020	0	0	9h15			14h30			0		
30/12/2020	0	0	9h15			14h30			0		
31/12/2020	0	0	9h15			14h30			0		

